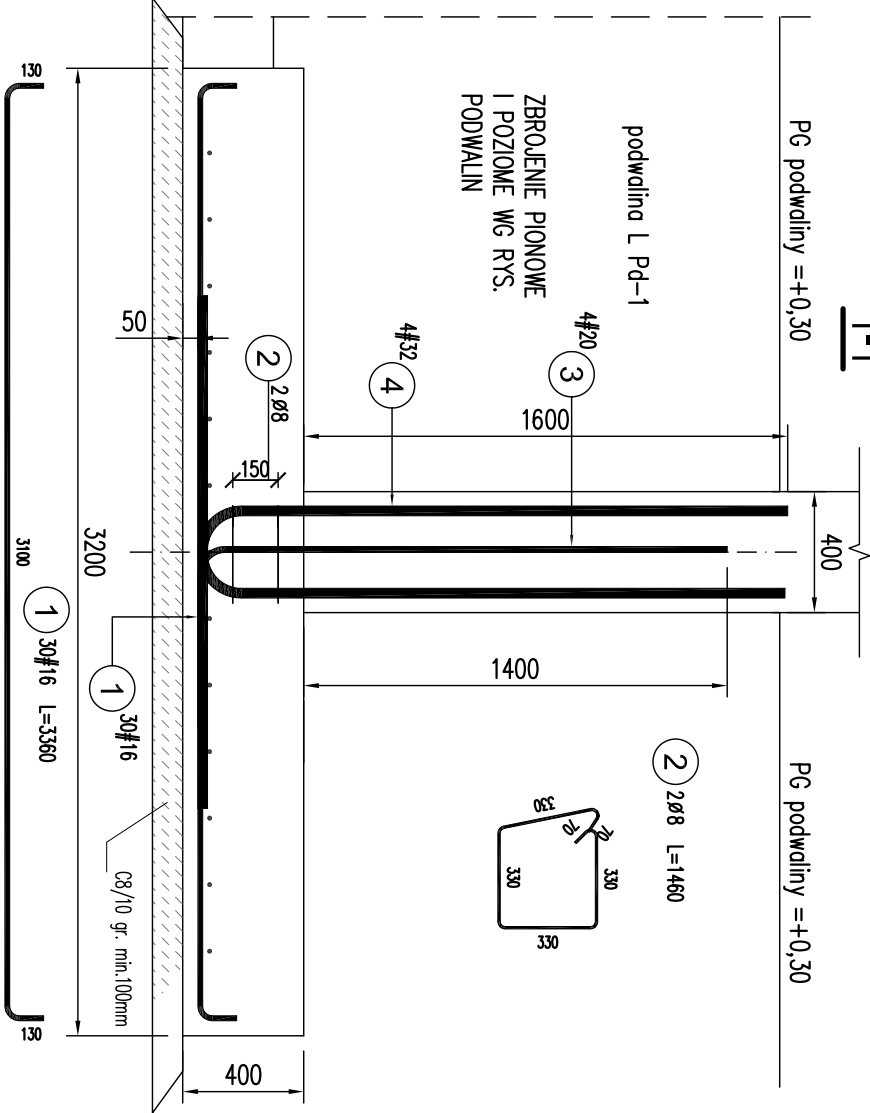
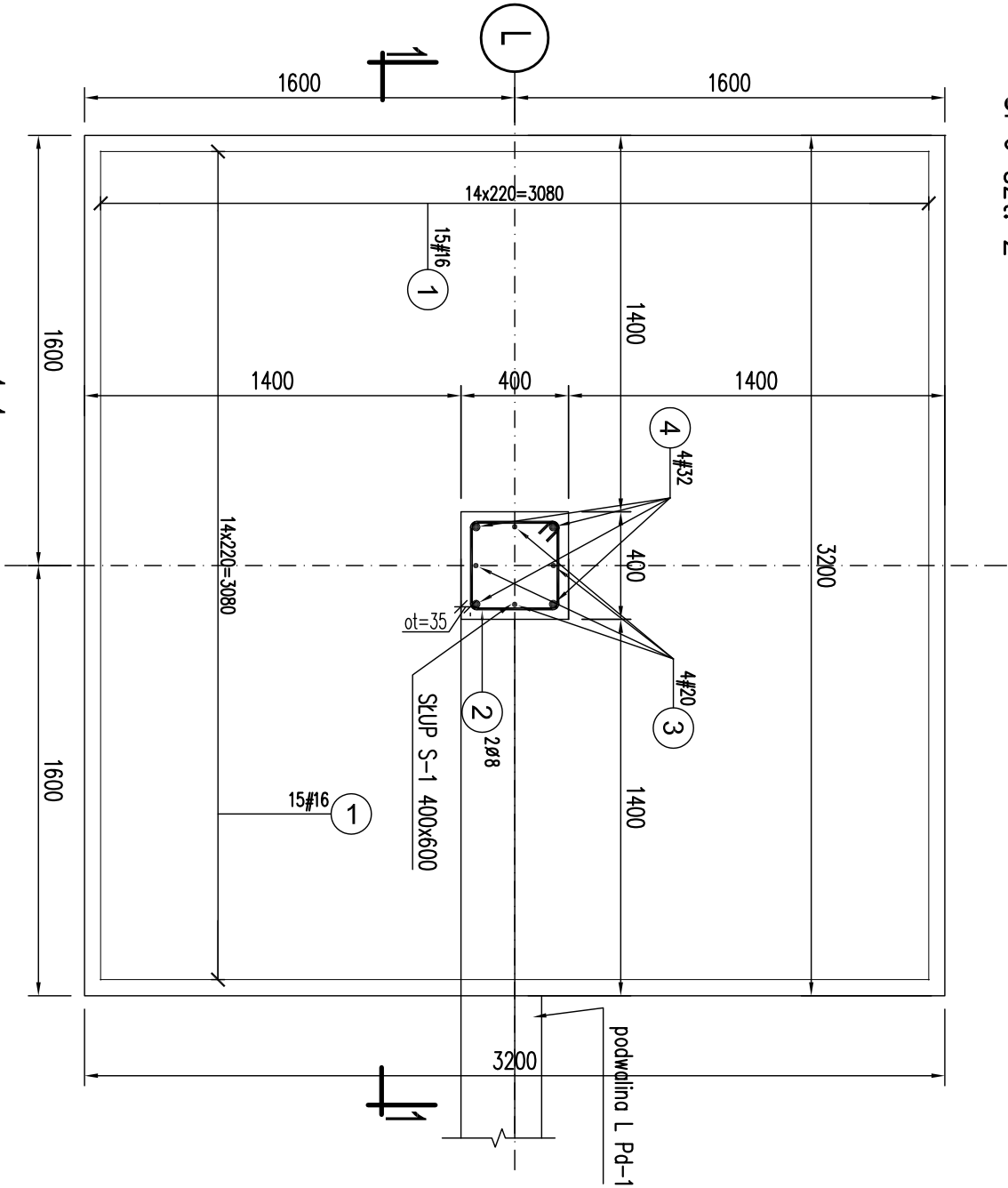
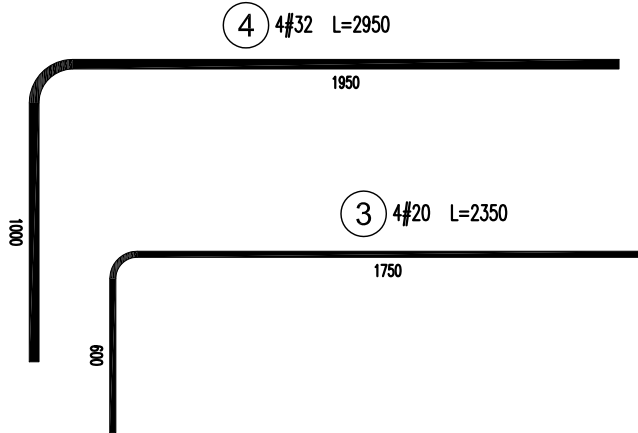


Stopa fundamentowa
SF-3 szt. 2

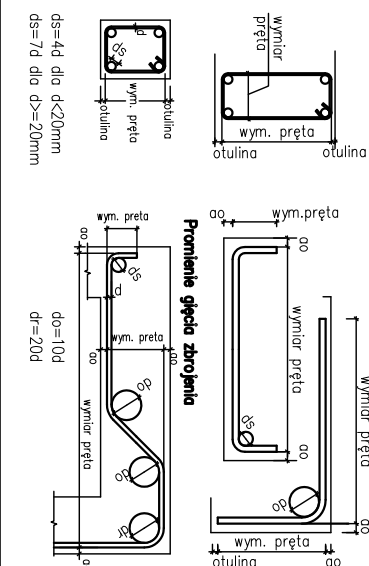


Niniejsza dokumentacja ani żadna jej część nie może być powielana ani rozpowszechniana za pomocą urządzeń elektronicznych, mechanicznych, kopiujących, nagrywających i innych bez pisemnej zgody posiadacza praw autorskich. Nie należy odmierzac wymiarów z rysunku, ani używać go jako szablonu. Przed przystąpieniem do prac budowlanych wszystkie wymiary należy sprawdzić w naturze. W przypadku stwierdzenia niezgodności należy zwrócić się do projektanta. W przypadku rozbieżności wymiarowych, pomiędzy rysunkami detali i całości projektowego elementu podstawę wymiarowania są rysunki detali. W przypadku rozbieżności pomiędzy wytycznymi źródło na rysunkach o wykazem podstawą są wytyczne ilości zbrojenia pokazane na rys.



ZESTAWIENIE STALI										
Elementy	Ilość Nazwa elem.	Nr	Średnica	Długość (cm)	Ilość prętów		Długość całkowita pręta (m)			
					w 1 elem.	łącznie	B500A Ø 8	B500C # 16 # 20 # 32		
Stopa SF-3	2	1	16	336	30	60		201,60		
		2	8	146	2	4	5,84			
		3	20	235	4	8			18,80	
		4	32	295	4	8				23,60
Długość wg średnic (m)					5,84		201,60	18,80	23,60	
Masa 1 m pręta (kg/m)					0,40		1,58	2,47	6,31	
Masa łączna wg średnic (kg)					2,31		318,53	46,44	148,92	
Masa łączna wg gotunku stali (kg)					2,31		513,88			
Ogółem (kg)							516,19			

Sposób wymiarowania prętów zbrojenionych wydanych na rysunku.



- UWAGI:**
1. POKOŻENIE, POZIOM POSADOWIENIA WG RZUTU FUNDAMENTÓW.
 2. POZIOM POSADOWIENIA STÓP RÓŻNY, WG RZUTU FUNDAMENTÓW
 3. ZBROJENIE PODWALIN WG ICH RYSUNKÓW .
 4. IZOLACJE PRZECIWWILGOCIOWE FUNDAMENTÓW WYKONAĆ WG OPISU TECHNICZNEGO.
 5. UZIOMY WG ODPWIEDNIEGO PROJEKTU BRANŻOWEGO.
 6. OTULINA ZBROJENIA PODSTAWOWEGO STOPY – 50 mm.
 7. W OSI 3 WYKONAC W LUSTRZANYM ODBICIU

KONSTRUKCJE ŻELBETOWE:
BETON: C30/37 W6- fundamenty, podwaliny,
C30/37 - pozostałe,

klasa ekspozycji: fundamenty XC2
pozostałe XC1
STAL zbrojeniowa o f_{yk}=500MPa,
klasy C, spawalna (B 500SP);
klasy A, spawalna (B 500A);
KONSTRUKCJE STALOWE: - S355JR,
klasa wykonania konstrukcji stalowej EXC2

INWESTOR 4mass S.A. ul. Kobyowska 2 05-200 Wołomin		4MFISS	
BIURO PROJEKTÓW NEOPROJEKT Sp. z o.o. Wileńska 2, 25-417 Kielce tel. (041) 34 17 900, fax (041) 34 17 910		NEOPROJEKT	
Nazwa inwestycji/adres: Budowa budynku usługowego wraz z zagospodarowaniem terenu oraz infrastrukturą techniczną w tym: budowa miejsc postojowych, budowa podziemnego zbiornika wody do celów przeciwpożarowych, budowa nowych odcinków instalacji zewnętrznych: wododagowej, kanalizacyjnej, sanitarnej, kanalizacji deszczowej, gazowej i elektrycznych, oraz przebudowa drogi wewnętrznych, placów manewrowych i chodników. Adres: ul. Kobylkowska 2, 05-200 Wołomin dz.nr ewid.: 162/4, 162/5, 162/7, 162/8, 162/9, 162/10, 162/11, 162/12, 62/13, 162/14, 162/15, 162/16, 162/17, 162/18		STADIUM PROJEKT WYKONAWCZY BRANŻA KONSTRUKCJA	
TYTUŁ RYSUNKU : STOPA SF-3. ZBROJENIE		SKALA 1:25	
STANOWISKO IMIĘ I NAZWISKO		NR RYS. PW-K-F-04	
PROJEKTANT mgr inż. PIOTR KUŁDA		Nr uprawnień i specjalność	
SPRAWDZAJĄCY mgr inż. RAFAŁ PODSTAWKA		Podpis i data	
		09/2025	